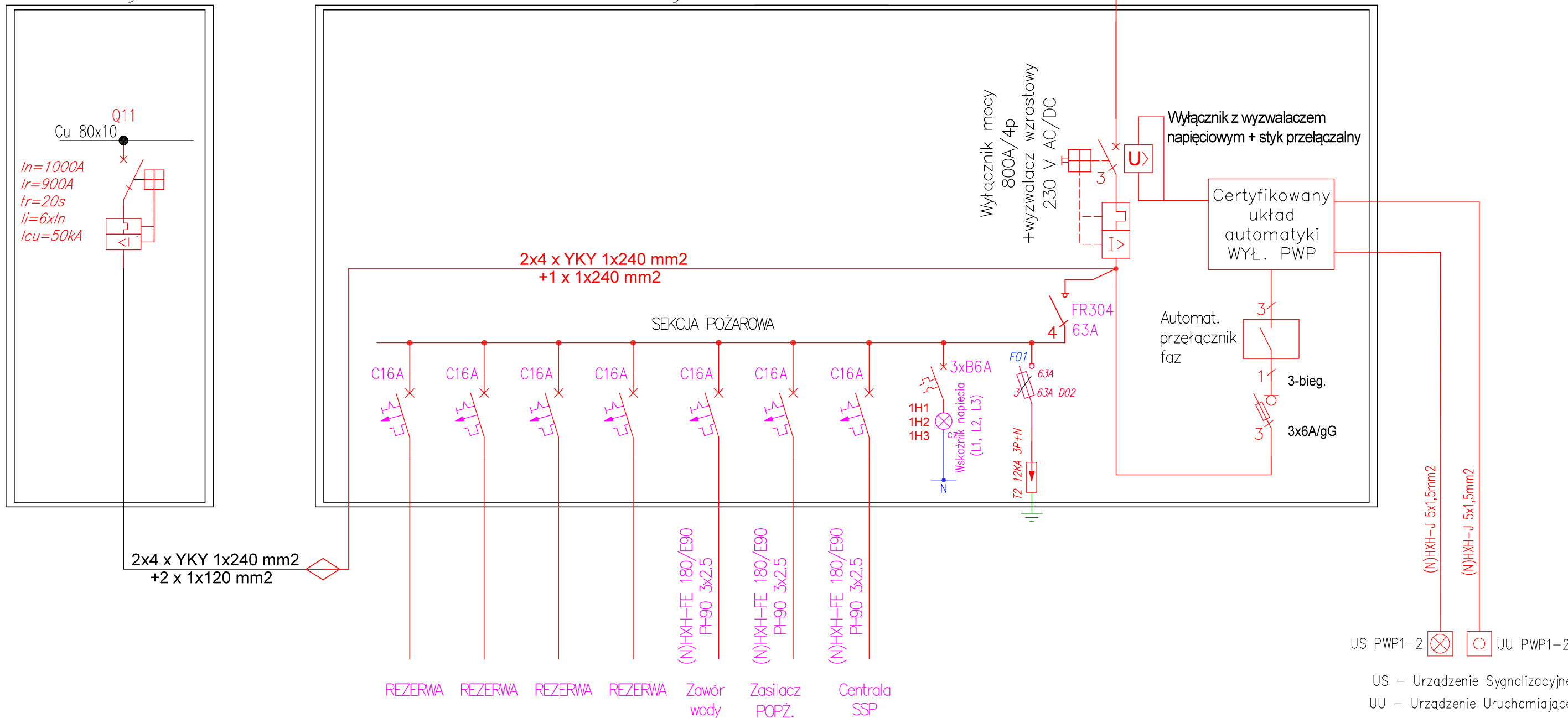


RnN stacji 2947

Certyfikowana rozdzielnica PWP



US PWP1-2 UU PWP1-2

US – Urządzenie Sygnalizacyjne  
UU – Urządzenie Uruchamiające

UWAGA

Projektowany zestaw muf kablowych nN do przedłużenia kabli w kierunku PWP  
TYPU: JE-4 185-240 - 2 SZT.  
JE-4 120-150 - 1 SZT.

Kolorem białym zaznaczono kable istniejące wprowadzone do pom. nr 44 budynku M6BIS do istniejącej rozdzielnicy RE-GB

Kolorem czerwony zaznaczono kable projektowane które należy wprowadzić do projektowanego złącza PWP z następnie z PWP do projektowanej rozdzielnicy RE-GB

WCCS sp. z o.o. ul. Samuela Lindego 7/30 - 148 Kraków, Polska  
wccsa@protonmail.com regon: 526750768 nip: 6372223337 krs: 0001065291

PRZEDMIOT OPRACOWANIA  
„ADAPTACJA POM. 23 W BUDYNKU M6-BIS POLITECHNIKI WROCŁAWSKIEJ NA POTRZEBY CLEANROOM NA TERENIE KAMPUSU PWR PRZY UL. DŁUGIEJ 61-65 WE WROCŁAWIU”

LOKALIZACJA  
UL. DŁUGA 61-65, WROCŁAW  
NR EW 9/1, OBR 001 STARE MIASTO AM 14, JEDN 026401\_1 WROCŁAW

INWESTOR  
POLITECHNIKA WROCŁAWSKA  
WYBRZEŻE STANISŁAWA WYSPIAŃSKIEGO 27, 50-370 WROCŁAW

BRANŻA OPRACOWANIA  
INSTALACJE ELEKTRYCZNE I TELETECHNICZNE

TEMAT RYSUNKU  
SCHEMAT ELEKTRYCZNY CERTYFIKOWANEGO WYŁĄCZNIKA PWP

PROJEKTANT  
MGR INŻ. WITOLD DOLCZEWSKI  
UPR. BUD. NR: WKP/0362/POOE/21 W SPECJALNOŚCI INSTALACJI I SIECI ELEKTRYCZNYCH

DATA 21.01.2026 FAZA PW SKALA - NR RYSUNKU PW-E-014